

Baxter

ATD 2017

WaterVisio l'expertise Traitement de l'Eau
à distance

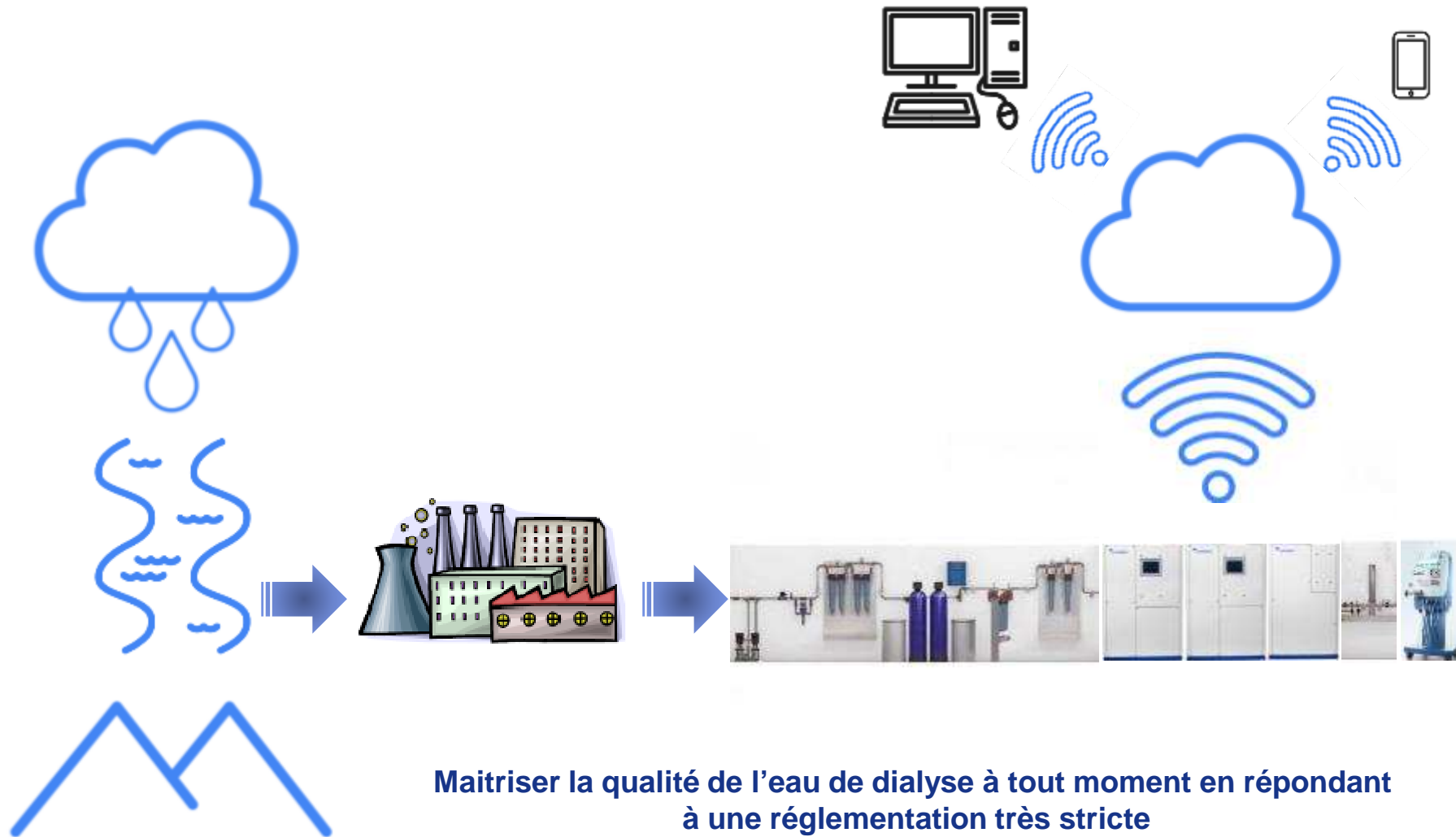
MARSEILLE – 17 Novembre 2017



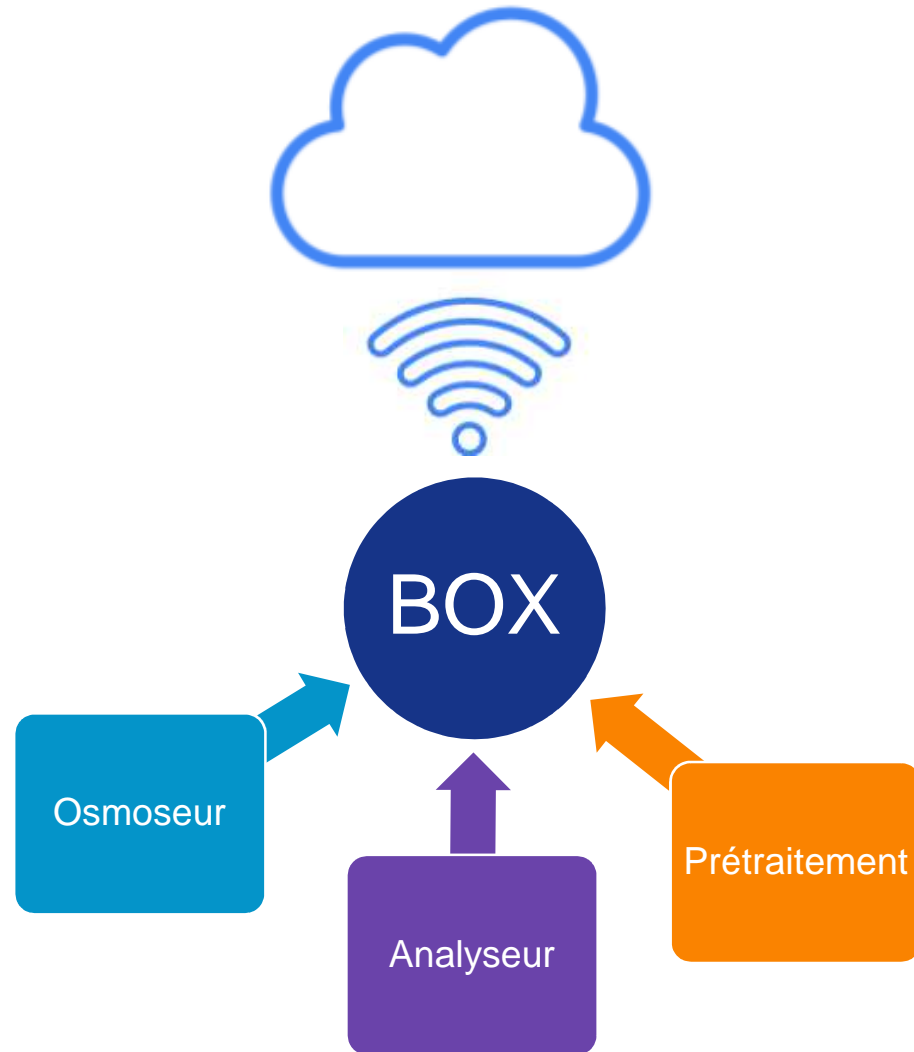
Sommaire

- L'eau et les données
- La Box WaterVisio
- Supervision osmoseur
- Supervision prétraitement
- Affichage et exploitation des données

Le cycle de l'eau ... et des données



La Box WaterVisio – Collecte & affichage des données



- La Box WaterVisio collecte et envoie les données vers les serveurs.

La Box WaterVisio – Collecte & affichage des données

- Installation d'une HemaBox WaterVisio modulaire et évolutive.
- Collecte et affichage instantané des données de l'osmoseur et du prétraitement



Connexion à la plateforme internet

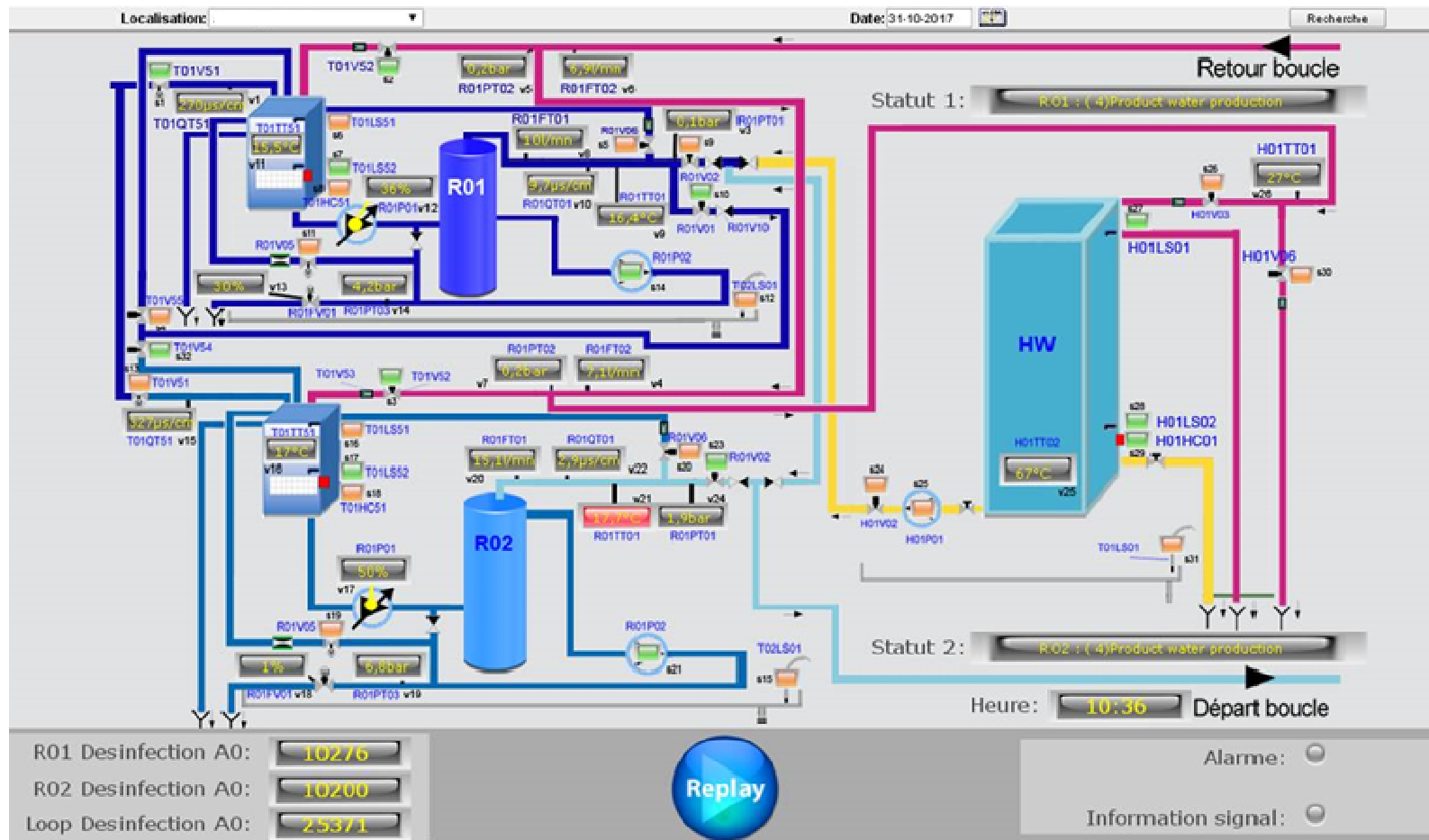
- Connexion sur **www.watervisio.com**
- Connexion avec identifiant et mot de passe personnel
- 2 profils d'utilisateurs:
 - Administrateur
 - Utilisateur
- Visualisation de l'ensemble des sites connectés
- Géolocalisation des sites connectés

Pseudo	<input type="text"/>
Mot de Passe	<input type="password"/>
<input type="button" value="Go"/>	



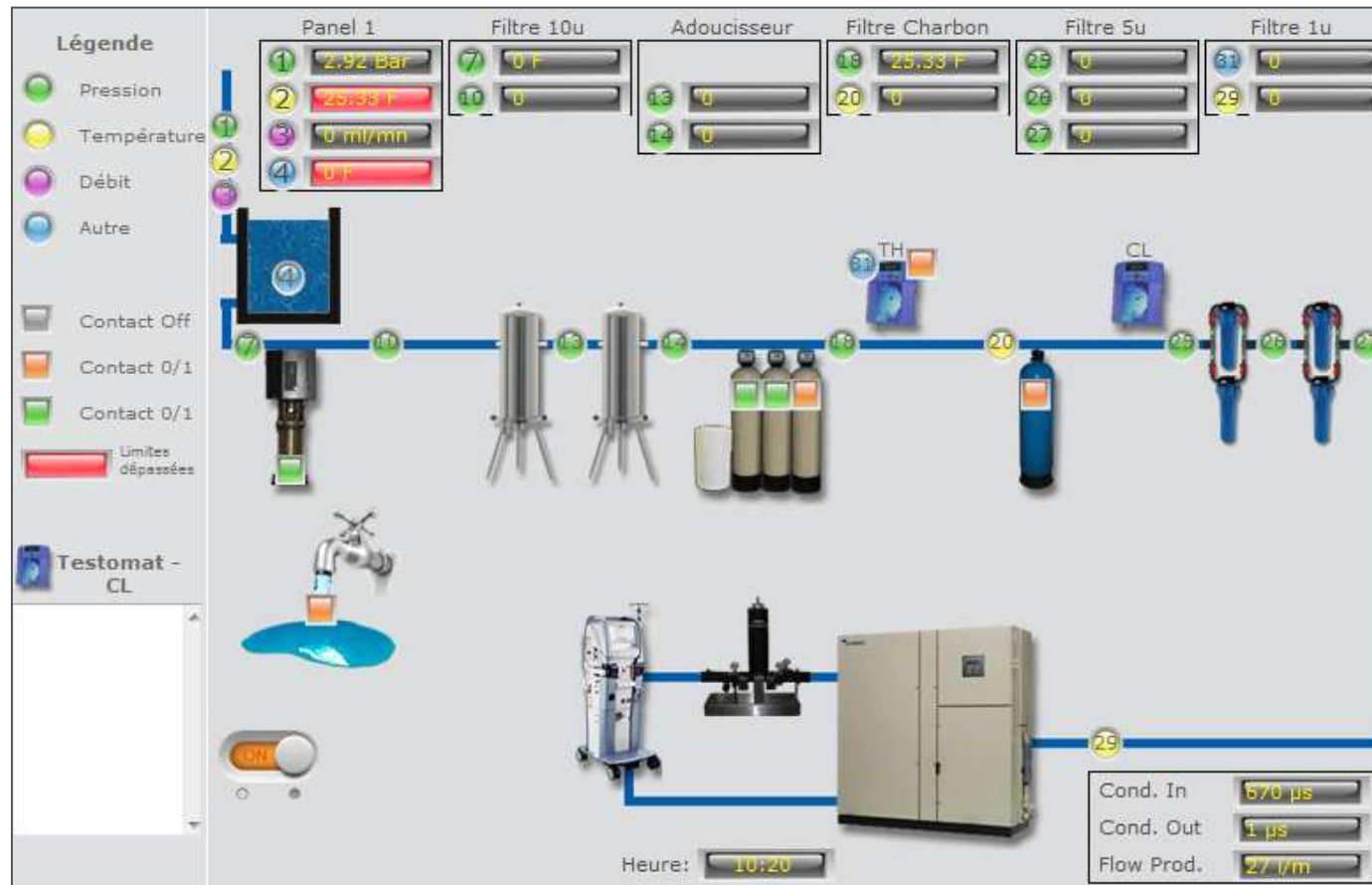
Supervision de l'osmoseur

- Visualisation des paramètres sur le schéma hydraulique de l'osmoseur.
- « Replay » de toute la journée disponible automatiquement.



Supervision du prétraitement

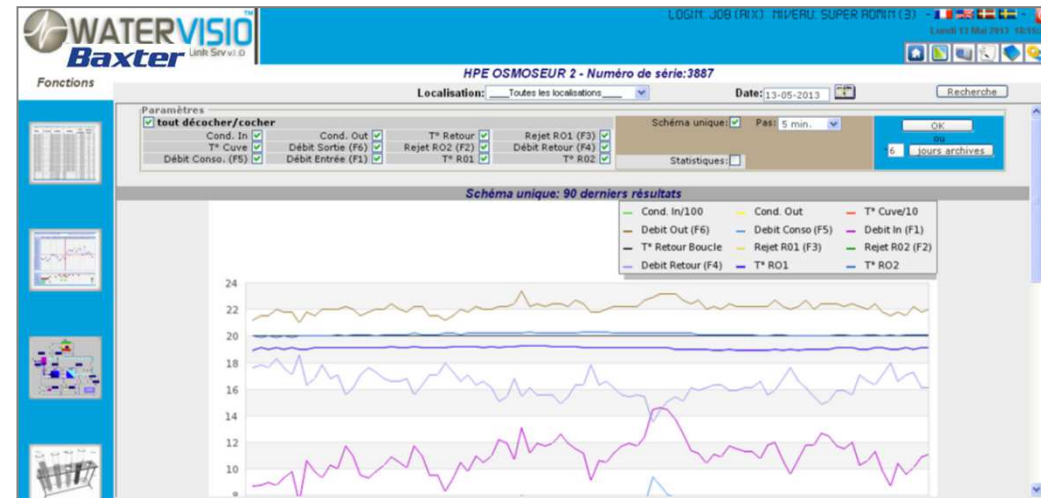
- La supervision du prétraitement est adaptée en fonction des besoins du centre de dialyse.
- Des capteurs sont placés sur le prétraitement pour récupérer les informations.



Visualisation de l'ensemble des données

Sous format graphe

- Visualisation des paramètres programmés dans l'osmoseur.
- Visualisation possible de toute ou d'une sélection de valeurs de la journée.
- Visualisation des données archivées.
- Possibilité de tracer les courbes tendances.
- Courbe dynamique sur la journée.
- Historique des alarmes.



Envoi des alarmes par SMS ou e-mail

De : infos@watervisio.com
À : eric.chapotot@hemodialyse.com
Cc :
Objet : WaterVisio message : OSMOSEUR EMA ROHH2

WaterVisio message :
15/03/2013-12:32:49(Alarmes / Signalements) pour le L'osmoseur No:200000008 de AIX Alarme

1 - alm_lowlevelinlet

hw_tempperiod : 70
hw_circheat : 0
hw_alm : 70
cond. in : 1000
cond. out : 6
temp. cuve : 66
temp. retour : 18
F1 : 7,3
F2 : 0,1
F3 : 0,9
F4 : 0
Eau produite : 6,4
F6 : 6,4
R01 Temperature OUT : 19,1
R02 Temperature OUT : 18,8



- L'envoi d'alarme est effectué selon un paramétrage pour chaque utilisateur en fonction de ses astreintes.
- Des alarmes sont également envoyées en cas d'absence de connexion.

Rapport automatique de fonctionnement

- **Relevé journalier à une heure fixe des dernières 24h**

Rapport journalier des paramètres de fonctionnement, envoyé par e-mail (si souhaité) ou téléchargé en pdf.

- **Rapport mensuel du fonctionnement**

Incluant les graphiques d'évolution des paramètres pour la période.

Analyses statistique des données sur une période choisie en dialyse.

WATERVISIO	
<small>Plateforme de supervision à distance et traçabilité des installations de traitement de l'eau GAMBRO</small>	
Relevé journalier du 21/05/2013	
<small>N° de série : 3887</small>	
<small>Client :</small>	
<small>Osmoseur :</small>	
<small>Type : Cwp RoHH</small>	
<small>Les valeurs d'osmose ont été relevées à : 09:00:46</small>	
Valeurs relevées	
----- OSMOSEUR -----	
Conductivité entrée us/Cm	610
Conductivité R02 us/Cm	3
Débit entrée l/mn	17,9
Rejet R01 l/mn	7,1
Rejet R02 l/mn	3,6
Débit Produit l/mn	22,7
Débit consommé l/mn	10,8
Débit retour l/mn	11,9
Température Cuve °C	75
Température R01 °C	16
Température R02 °C	17,2
Température retour °C	86,6
----- PRE-TRAITEMENT -----	
Pression avant surpresseur (Bar)	
Température eau brute °C	
Pression avant premier panneau de filtration (Bar)	
Pression après premier panneau de filtration (Bar)	
Adoucisseur (Ok)	
Pression avant Filtres charbon ou colonne CAG (Bar)	
Filtres charbon ou colonne CAG (Ok)	
Pression avant second panneau de filtration (Bar)	
Pression avant osmoseur (Bar)	
Niveau réactif Testomat (Bon/Mauvais)	
Niveau réactif Chiore (Bon/Mauvais)	
°TH eau brute °F	
<small>Heure du relevé manuel:</small>	<small>Nom :</small>
	<small>Signature :</small>

Rapport mensuel

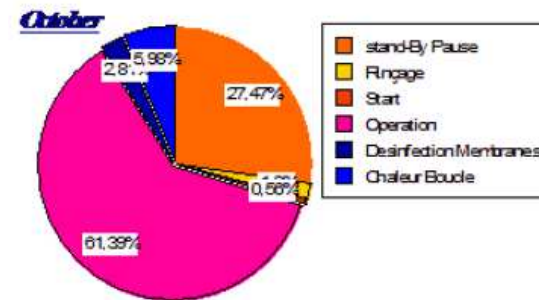
Type : Cwp RoHH

Activité du Mois

- ☐ --> Phases de désinfection membranes
- ☐ --> Phases de chaleur de boucle
- N --> Alarmes osmoseur

October 2017	LU	MA	ME	JE	VE	SA	DI
							1
	2	3	4	5	6	7	8
	9	10	11	12	13	14	15
	16	17	18	19	20	21	22
	23	24	25	26	27	28	29
	30	31					

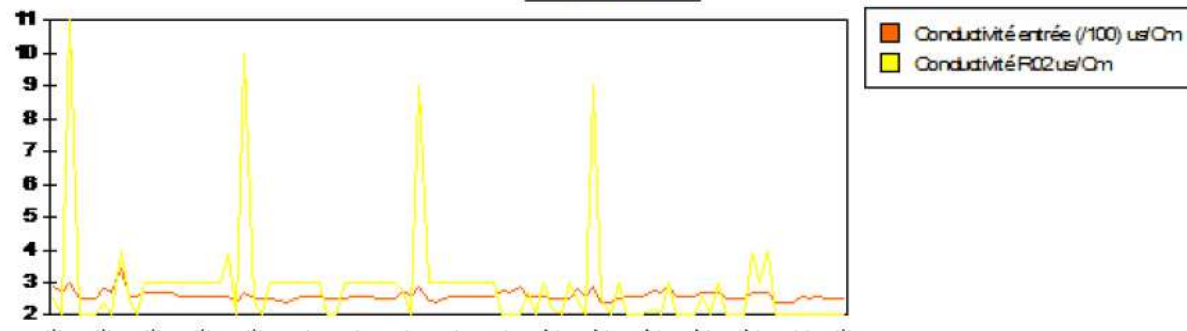
Temps passé dans les différentes phases sur le Mois



Alarmes Osmoseur sur la periode

Libelles Alarmes/Signalments	October	November	December

Conductivites



WaterVisio l'expertise Traitement de l'Eau à distance



- Système « PLUG & PLAY » évolutif
- Installation de traitement de l'eau « accessible » de n'importe où et à n'importe quel moment.
- Plateformes multimédias (navigateurs, applications smartphones, tablettes, ..) pour l'affichage et l'interprétation des données.
- Service d'envoi de SMS en cas d'alarme et de rapports (journaliers & mensuels) automatiques

Baxter

Merci!

ATD 2017 - MARSEILLE

Nabil LAHMAR