



*Évaluation des pratiques professionnelles : Évaluation de la qualité
de désinfection du traitement d'eau et des générateurs.
Retour d'expérience du centre AAIR Toulouse.*

Évaluation de la qualité de désinfection du traitement d'eau et des générateurs d'hémodialyse

Alain BIRBES, Chef des services techniques
Frédéric PONS, cadre de santé,
L'équipe du service technique biomédical
AAIR Midi Pyrénées



Toulouse
2015

Pourquoi une EPP?

Pourquoi une EPP ?

L'EPP doit être

Étapes préalables
À toute EPP

Déroulement d'une EPP

Choix du thème de l'EPP
réalisée à l'AAIR

Choix du thème de l'EPP
réalisée à l'AAIR

Objectifs de l'EPP

Références

Méthode

Action : formation

Résultats comparés

Bilans

Conclusion

- « Nous avons tendance à améliorer ce que nous évaluons » Docteur David C Leach (2004) - Phrase citée dans le document de la HAS concernant la Sécurité du patient au bloc opératoire.
- Il ne suffit pas d'établir des recommandations de bonnes pratiques, il faut s'assurer qu'elles sont appliquées.
- Une EPP consiste à porter un regard objectif sur les pratiques par rapport à des référentiels, à analyser les résultats et les écarts et à harmoniser et améliorer les pratiques.

REGARDER – ANALYSER - AMELIORER



Toulouse
2015

Pourquoi une EPP ?

L'EPP doit être

Étapes préalables
À toute EPP

Déroulement d'une EPP

Choix du thème de l'EPP
réalisée à l'AAIR

Choix du thème de l'EPP
réalisée à l'AAIR

Objectifs de l'EPP

Références

Méthode

Action : formation

Résultats comparés

Bilans

Conclusion

L'EPP doit être :

- **Pertinente** : utile, elle doit conduire à une amélioration.
- **Équitable** : elle doit concerner tous les acteurs
- **Supportable** : elle doit utiliser les moyens et les possibilités de chacun, elle ne doit pas apporter un surcroît de travail.



Toulouse
2015

Étapes préalables à toute EPP :

Pourquoi une EPP ?

L'EPP doit être

Étapes préalables
À toute EPP

Déroulement d'une EPP

Choix du thème de l'EPP
réalisée à l'AAIR

Choix du thème de l'EPP
réalisée à l'AAIR

Objectifs de l'EPP

Références

Méthode

Action : formation

Résultats comparés

Bilans

Conclusion

- Choix d'un thème judicieux,
 - * il doit emporter l'adhésion des acteurs
 - * il doit être porteur d'un projet d'amélioration
 - * il peut être choisi suite à un constat de variation de pratiques ou à une analyse des risques, (fréquence des écarts, gravité de l'effet des écarts)
- Choix du périmètre dans lequel sera réalisée l'évaluation
- Choix d'un groupe de travail
- Choix des textes de référence
- Choix de la méthode d'évaluation



Toulouse
2015

Déroulement d'une EPP :

Pourquoi une EPP ?

L'EPP doit être

Étapes préalables
À toute EPP

~~Déroulement d'une EPP~~

Choix du thème de l'EPP
réalisée à l'AAIR

Choix du thème de l'EPP
réalisée à l'AAIR

Objectifs de l'EPP

Références

Méthode

Action : formation

Résultats comparés

Bilans

Conclusion

- État des lieux initial, analyse de la situation et des pratiques.

- Identification des écarts vis-à-vis de la référence

- Recherche des causes des écarts rencontrés

- Définition des actions susceptibles d'agir sur les causes des dysfonctionnements

- Réalisation des actions d'amélioration

- Réévaluation des pratiques par une nouvelle série de mesures



Toulouse
2015

CHOIX DU THEME de l'EPP réalisée à l'AAIR (1) :

Évaluation de la qualité de désinfection

Le risque lié à la non qualité de la désinfection est important :

- La désinfection est un acte majeur dans la pratique quotidienne de 60 000 séances de dialyse annuelles réalisées par l'établissement.

Deux types de risques :

- Risque patients liés à un défaut de pratique ou une anomalie de traçabilité.

- Risque professionnel lié au non respect de la réglementation, responsabilité civile et pénale.

Pourquoi une EPP ?

L'EPP doit être

Étapes préalables
À toute EPP

Déroulement d'une EPP

Choix du thème de l'EPP
réalisée à l'AAIR

Choix du thème de l'EPP
réalisée à l'AAIR

Objectifs de l'EPP

Références

Méthode

Action : formation

Résultats comparés

Bilans

Conclusion



Toulouse
2015

CHOIX DU THEME de l'EPP réalisée à l'AAIR (2) :

Évaluation de la qualité de désinfection

Pourquoi une EPP ?

L'EPP doit être

Étapes préalables
À toute EPP

Déroulement d'une EPP

Choix du thème de l'EPP
réalisée à l'AAIR

Choix du thème de l'EPP
réalisée à l'AAIR

Objectifs de l'EPP

Références

Méthode

Action : formation

Résultats comparés

Bilans

Conclusion

- L'évaluation régulière de la qualité des séquences de soins a permis d'identifier des points à améliorer dans la désinfection et sa traçabilité.

- L'objectif commun du CLIN, de la commission de soins infirmiers et du service technique est d'optimiser les pratiques de désinfection et d'améliorer les pratiques soignantes.



Toulouse
2015

Pourquoi une EPP ?

L'EPP doit être

Étapes préalables
À toute EPP

Déroulement d'une EPP

Choix du thème de l'EPP
réalisée à l'AAIR

Choix du thème de l'EPP
réalisée à l'AAIR

Objectifs de l'EPP

Références

Méthode

Action : formation

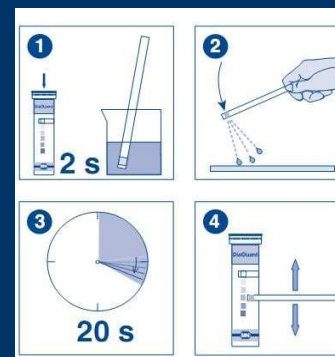
Résultats comparés

Bilans

Conclusion

Objectifs de l'évaluation réalisée à l'AAIR :

- Évaluer la mise en œuvre des recommandations et le respect des modes opératoires.
- Sécuriser la réalisation des actes de soins et assurer la continuité des soins.
- Maîtriser et diminuer le risque pour le patient.





Toulouse
2015

Pourquoi une EPP ?

L'EPP doit être

Étapes préalables
À toute EPP

Déroulement d'une EPP

Choix du thème de l'EPP
réalisée à l'AAIR

Choix du thème de l'EPP
réalisée à l'AAIR

Objectifs de l'EPP

Références

Méthode

Action : formation

Résultats comparés

Bilans

Conclusion

REFERENCES :

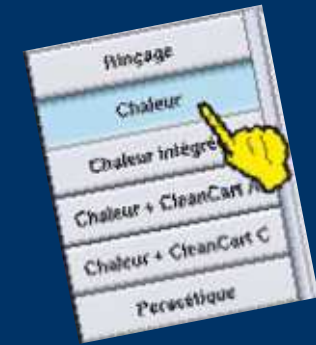
Sources principales :

- Bonnes pratiques d'hygiène en hémodialyse.
Recommandations de la SFHH. Déc. 2004.
<http://www.sfhh.net>

- Audit national des pratiques d'hygiène en
hémodialyse Enquête nationale Phase 2 CCLIN Est,
Ouest, Paris-Nord, Sud-Est, Sud-Ouest - Institut de
veille sanitaire

• Société francophone de dialyse Coordination Dr A.
Savey, Pr J. Fabry CCLin Sud-Est Juin 2006

• Manuels techniques, préconisations et
recommandations des fabricants : Gambro, Nikkiso,
BBraun, Hosal





Toulouse
2015

METHODE :

Pourquoi une EPP ?

- Durée de l'EPP : 01/05/2010 au 22/05/2012.

L'EPP doit être

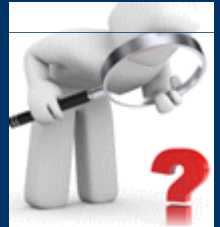
- audit rétrospectif, pour une plus grande facilité d'organisation et pour apporter une meilleure fiabilité aux résultats.

Etapes préalables
À toute EPP

Déroulement d'une EPP

Choix du thème de l'EPP
réalisée à l'AAIR

- 25 sites observés sur 27 sites de l'AAIR.
2 sites ont été exclus de l'évaluation (Bagnères et Colomiers en cours de changement de traitement d'eau)



Choix du thème de l'EPP
réalisée à l'AAIR

Objectifs de l'EPP

- Tous les départements ont été concernés.

Références

Méthode

- Une grille de recueil de données a été utilisée par site évalué, elle a été remplie par les IDE de chaque site .

Action : formation

Résultats comparés

- Chaque grille retournée a été analysée au regard du mode opératoire concerné conjointement par les techniciens biomédicaux et le cadre de santé.

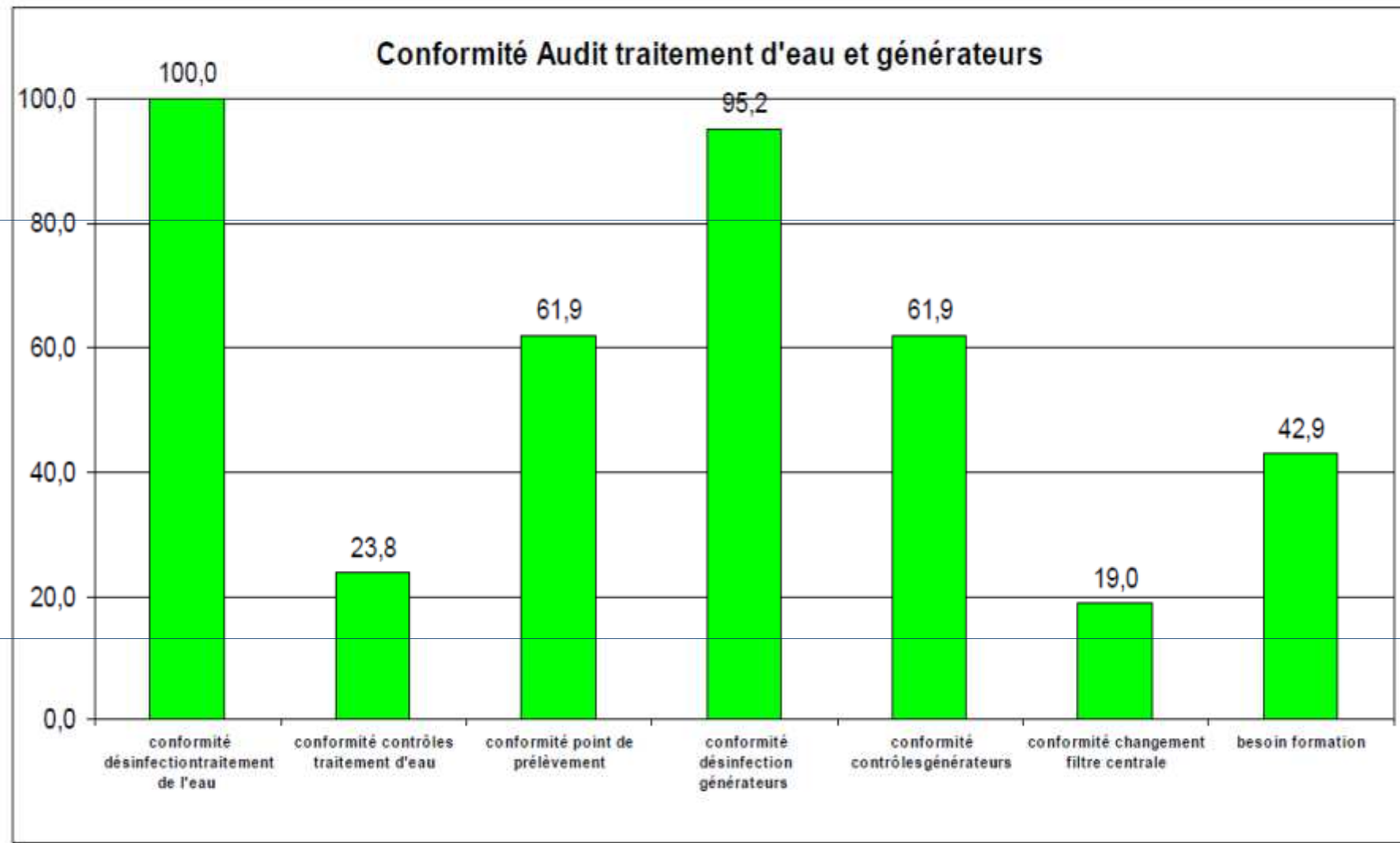
Bilans

Conclusion

AUDIT AUTOEVALUATION DES DESINFECTIIONS DU TRAITEMENT D'EAU ET DES GENERATEURS

UAD DE		DATE	NOM			
Merci de remplir dans chaque case concernée les abréviations des codes couleurs						
TYPES DE DESINFECTION			CONTROLES			
Rincage	Rinçage		eau dure	Dureté de l'eau : STERICHEK SENSITIVE LOW RANGE WATER HARDNESS TEC 054c		
cleancart	Chaleur ac. Citrique		ph fix	Recherche d'acide citrique : PH FIX 3.6-6.1 TEC 054t		
tiutol	Tiutol		chlore	Recherche de chlore / STERICHEK SENSITIVE TOTAL CHLORINE TEC 054e		
Past clho	Pastilles chlorées		peroxyde	Recherche de Peroxyde / STERICHEK RESIDUAL PEROXYD TEC 054a		
Perox + Rinc	Peroxyde plus rinçage					
Perox Stase	Peroxyde avec stase					
		TRAITEMENT D'EAU			GENERATEURS	
		DESINFECTION	CONTROLES	Préciser le lieu de prise d'échantillon pour contrôle	DESINFECTION	CONTROLES
lundi	DEBUT DE JOURNEE					
	INTERSEANCE					
	FIN DE JOURNEE					
mardi	DEBUT DE JOURNEE					
	INTERSEANCE					
	FIN DE JOURNEE					
mercredi	DEBUT DE JOURNEE					
	INTERSEANCE					
	FIN DE JOURNEE					
jeudi	DEBUT DE JOURNEE					
	INTERSEANCE					
	FIN DE JOURNEE					
vendredi	DEBUT DE JOURNEE					
	INTERSEANCE					
	FIN DE JOURNEE					
samedi	DEBUT DE JOURNEE					
	INTERSEANCE					
	FIN DE JOURNEE					
Quand effectuez vous le changement des filtres centrale ?		10Microns	1 Micron	Charbons		
Pensez vous avoir besoin d'une formation complémentaire sur l'utilisation de votre traitement d'eau ?					OUI 0	NON 0

RESULTATS QUANTITATIFS ET QUALITATIFS AAIR MIDI – PYRENEES



Résultat du premier audit



**Toulouse
2015**

Actions réalisées suite au premier audit

Pourquoi une EPP ?

Modification et harmonisation des procédures de chaque site

L'EPP doit être

Modification du tableau de traçabilité du suivi et des contrôles du traitement d'eau

**Etapes préalables
À toute EPP**

Validation comme principe général d'une désinfection centrale par semaine pour tous les sites

Déroulement d'une EPP

Révision de la procédure de test et de contrôle en fonction des nouveaux dispositifs de test choisis

**Choix du thème de l'EPP
réalisée à l'AAIR**

Diffusion du tableau de traçabilité et des schémas de principe révisés, et enregistrement dans la base de données documentaire.

**Choix du thème de l'EPP
réalisée à l'AAIR**

Objectifs de l'EPP

Réalisation d'un support de formation reprenant l'ensemble des items et remise à chaque IDE

Références

Formation de chaque IDE sur site par le service technique biomédical

Méthode

Systématisation de la traçabilité de toute action de formation réalisée auprès d'une IDE sur cette thématique et transmission du support d'émargement à la responsable RH

Action : formation

Résultats comparés

Nouvelle évaluation des pratiques auprès des IDE sur les désinfection et contrôles réalisés

Bilans

Conclusion

ACTION : Formation des IDEs par le service technique biomédical

Formation sur site

Manipulations

Remise d'un livret comportant des photos.

Chaque session dure 2H30 en moyenne.

Détecteur de fuite

Certaines installations jugées à risque sont équipées d'un dispositif de détection de fuite.

Ce dispositif comprend un capteur de fuite (petit disque vert) qui repose au sol, d'une électrovanne et d'un voyant de report d'alarme.

L'électrovanne coupera l'alimentation en eau de l'installation si une fuite est détectée.

Dans le cas où le détecteur a déclenché sans raison apparente, on peut ouvrir manuellement l'électrovanne en actionnant son poussoir de by-pass.

Rq: Voyant vert = pas de fuite détectée

Voyant rouge = fuite au sol détectée



Les Filtres à particules

Le filtre à particules va retenir les particules en suspension dans l'eau.

La taille des pores (10, 5, 1 micron etc...) définit la taille mini des particules filtrées.

On commence par filtrer les grosses particules et on filtrera des particules de plus en plus petites en avançant dans l'installation.

Au bout d'un certain temps (1 mois), une grande majorité des pores du filtre seront bouchés, le filtre est dit « colmaté » (il ne laisse plus passer l'eau librement), il faut alors le changer. Cet état est caractérisé par une différence de pression lue sur les manomètres amonts et avals des filtres.

Les étages de filtration sont doublés de façon à permettre le remplacement des filtres en cours de fonctionnement. Pour cela, on isole l'étage concerné à l'aide des vannes correspondantes.



Secours en eau adoucie

Après accord du médecin

- Faire un test de dureté et chlore sur la vanne PE3
- Couper l'alimentation de l'osmoseur au tableau électrique
- Fermer la vanne VM 17
- Ouvrir les vannes VM 16 et VM 18
- Prévenir le service technique
- Renouveler le test de chlore et de dureté toutes les heures



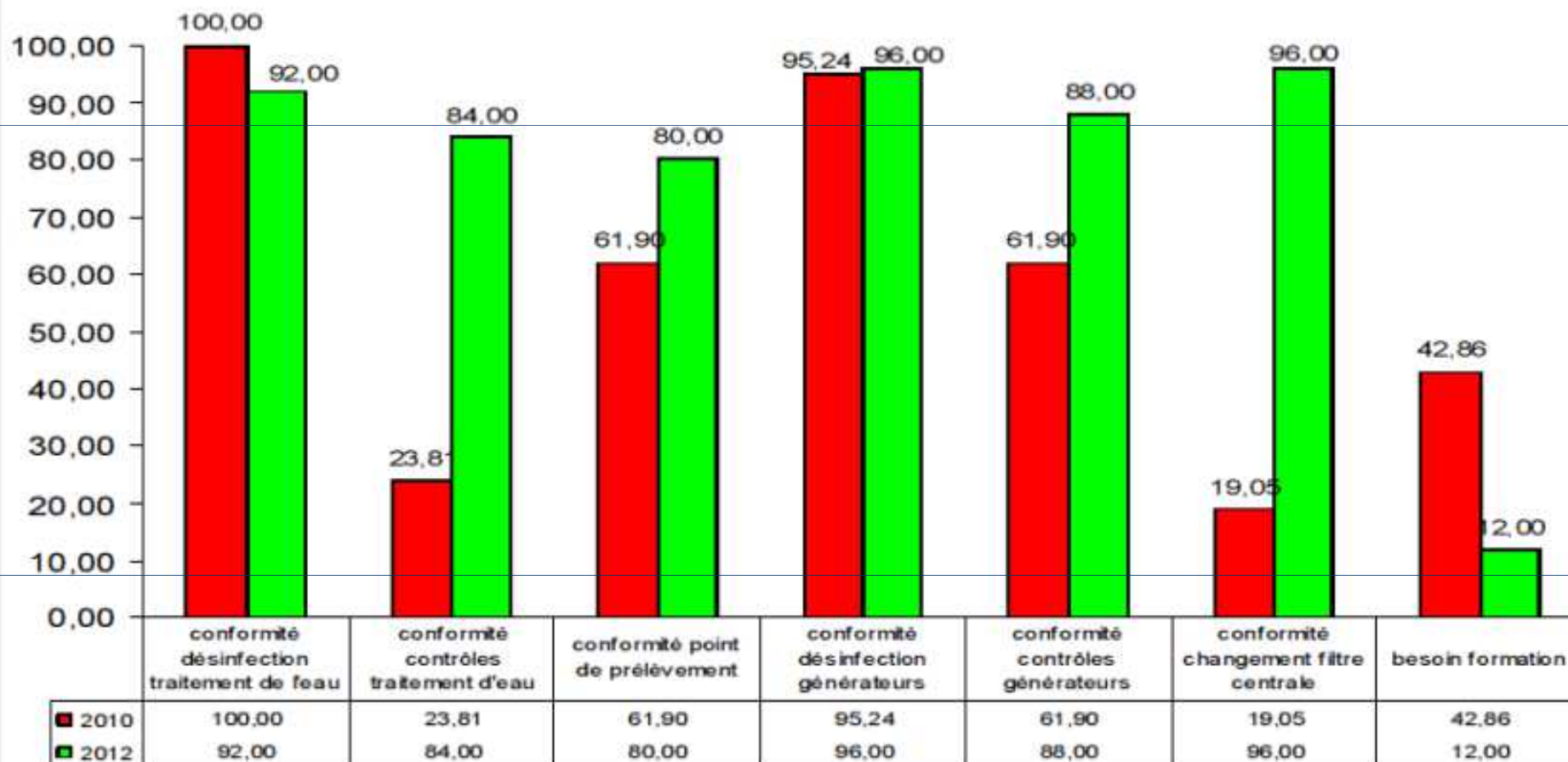
Procédure en cas d'eau dure

- vérifier la présence de sel et d'eau dans chaque bac .
- rajouter du sel et 15l d'eau si nécessaire.
- presser 3s le bouton de lancement de régénération.
- au bout de 10 min,refaire un test de dureté en PE2.
- si le test est positif ,presser à nouveau le bouton de régénération : l'eau sera encore dure pendant 2H.
- si le test est négatif ,le problème est résolu.



RESULTATS COMPARES 2010 2012

Conformité audit Traitement eau Générateur évolution 2010vs2012



2010 2012



Toulouse
2015

BILAN EPP :

Pourquoi une EPP ?

L'EPP doit être

Étapes préalables
À toute EPP

Déroulement d'une EPP

Choix du thème de l'EPP
réalisée à l'AAIR

Choix du thème de l'EPP
réalisée à l'AAIR

Objectifs de l'EPP

Références

Méthode

Action : formation

Résultats comparés

Bilans

Conclusion

L'ensemble des critères a positivement évolué entre les deux évaluations :

- Conformité des contrôles des traitements d'eau + 60%
- Conformité des points de prélèvement + 19%
- Conformité des contrôles des générateurs + 26%
- Conformité du changement des filtres + 76%

• Les Uad et IDEs concernées par les points négatifs retrouvés lors de l'évaluation ont été ciblées, ces IDEs ont été rencontrées individuellement pour un complément de formation spécifique.

• La politique d'harmonisation des matériels et des modes de désinfections à l'échelle des départements a été un facteur favorisant dans l'amélioration de la qualité et de la sécurité des soins.



Toulouse
2015

Pourquoi une EPP ?

L'EPP doit être

Étapes préalables
À toute EPP

Déroulement d'une EPP

Choix du thème de l'EPP
réalisée à l'AAIR

Choix du thème de l'EPP
réalisée à l'AAIR

Objectifs de l'EPP

Références

Méthode

Action : formation

Résultats comparés

Bilans

Conclusion

BILAN FORMATION IDE TRAITEMENT D'EAU :

- 28 sessions de formation réalisées sur site par le service technique
- 60 IDEs formées soit la totalité des effectifs en fonction au 19/03/2012
- La formation initiale et continue des professionnels est un levier fort dans l'amélioration continue des pratiques.





Toulouse
2015

Pourquoi une EPP ?

L'EPP doit être

Étapes préalables
À toute EPP

Déroulement d'une EPP

Choix du thème de l'EPP
réalisée à l'AAIR

Choix du thème de l'EPP
réalisée à l'AAIR

Objectifs de l'EPP

Références

Méthode

Action : formation

Résultats comparés

Bilans

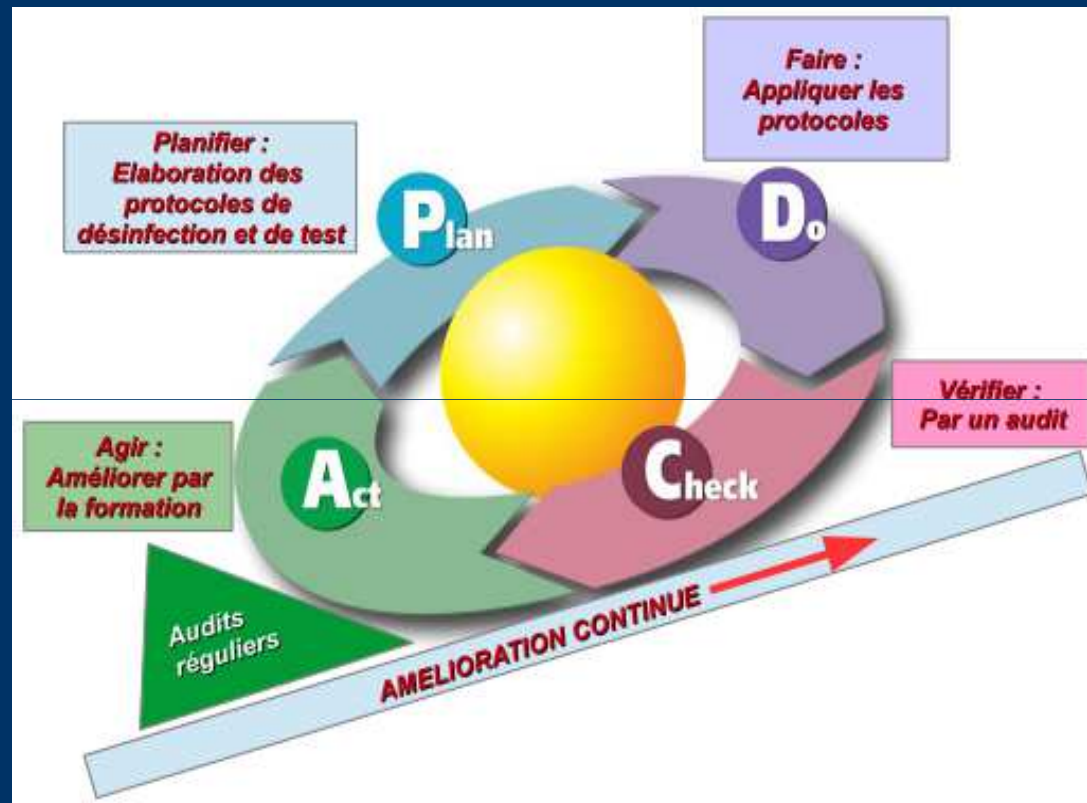
Conclusion

Communication : nécessaire à l'adhésion :

- Systématique au moyen de l'intranet et de l'accès aux CR des réunions et des CME.

Suivi de l'EPP :

- Poursuite des actions d'améliorations et des évaluations.



ATD Toulouse - novembre 2015



Merci de votre attention !

